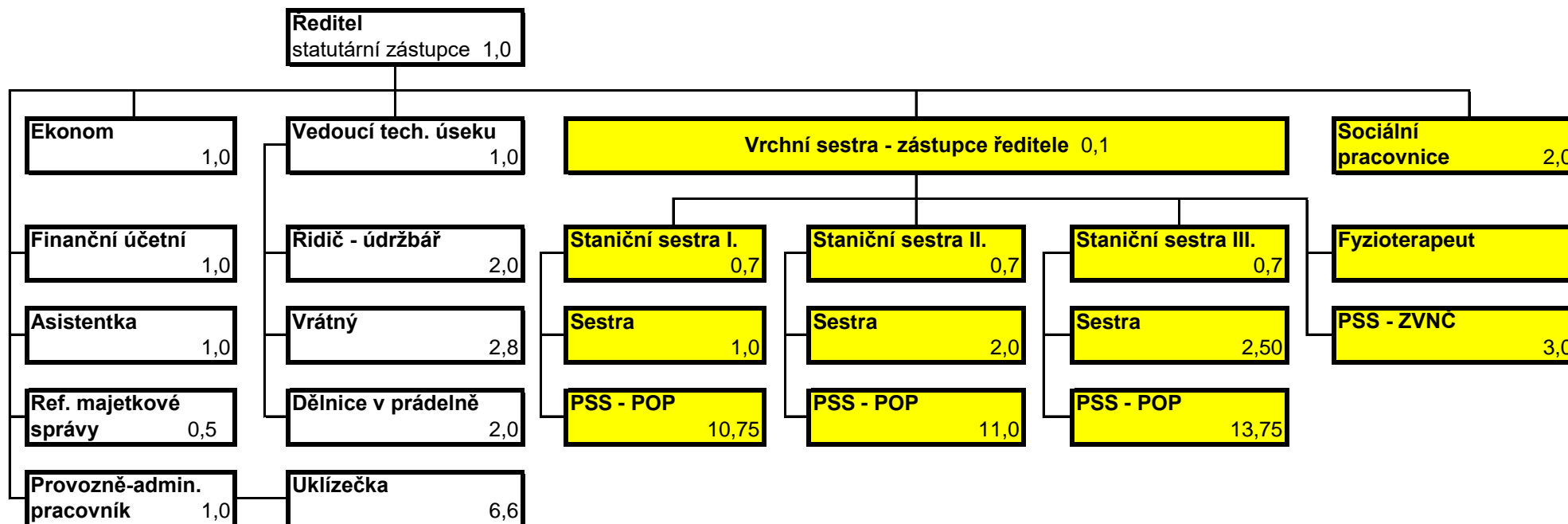


NÁZEV: **DOMOV PRO SENIORY KOSMONAUTŮ, PŘÍSPĚVKOVÁ ORGANIZACE**
 DRUH POSKYTOVANÉ SLUŽBY: **DOMOV SE ZVLÁŠTNÍM REŽIMEM**
 NÁZEV A MÍSTO ZAŘÍZENÍ POSKYTOVANÉ SOCIÁLNÍ SLUŽBY:
DS KOSMONAUTŮ, p.o., Ulice Kosmonautů 548/21, 625 00 BRNO – Starý Lískovec

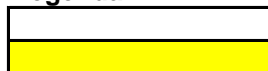
Organizační struktura

ID 9560431



Stav k 1. 1. 2021

Legenda



statutární zástupce, THP, dělnické profese
 pracovníci zajišťující přímou péči

Popis práce:

Sociální pracovník vykonává sociální šetření, zabezpečuje sociální agendu včetně řešení sociálně právních problémů klientů, analytickou, metodickou a koncepční činnost, odborné činnosti v domově, vyúčtování plateb za pobyt a poskytované služby.

PSS - POP: Pracovník v sociálních službách vykonává **přímou obslužnou péči** spočívající v náviku jednoduchých denních činností, pomoc při osobní hygieně a oblékání, manipulaci s přístroji, pomůckami, prádlem, udržování čistoty a osobní hygieny, podporu soběstačnosti, posilování životní aktivizace, vytváření základních sociálních a společenských kontaktů a uspokojování psychosociálních potřeb.

PSS - ZVNČ: Pracovník v sociálních službách vykonává **základní výchovnou nepedagogickou činnost** spočívající v prohlubování a upevňování základních hygienických a společenských návyků, působení na vytváření a rozvíjení pracovních návyků, manuální zručnosti a pracovní aktivity, provádění znalostí volnočasových aktivit zaměřených na rozvíjení osobnosti, zájmů, znalostí a tvořivých schopností formou výtvarné, hudební a pohybové výchovy, zabezpečování zájmové a kulturní činnosti.

Zdravotní sestra poskytuje komplexní, specializovanou ošetrovatelskou péči, preventivní, diagnostickou, léčebnou a neodkladnou péči, edukaci ke zdravému způsobu života, asistenci při diagnostických, vyšetřovacích, léčebných a ošetrovatelských výkonech. Sleduje základní fyziologické funkce a projevy klienta. Na základě zjištěných skutečností vypracovává, průběžně plní a vyhodnocuje ošetrovatelský plán. Vede předepsanou písemnou agendu.

Fyzioterapeut zajišťuje léčebnou rehabilitaci a fyzioterapeutické postupy bez odborného dohledu. Dle pokynů lékaře sestavuje krátkodobý rehabilitační plán, provádí speciální techniky a procedury fyzikální terapie a hodnotí jejich účinnost. Provádí skupinový kondiční tělocvik, podporuje uživatele v náviku k soběstačnosti. Vede předepsanou písemnou agendu.

Vzdělávání pracovníků:

- a) specializační vzdělávání zajišťované vysokými školami a vyššími odbornými školami navazující na získanou odbornou způsobilost k výkonu povolání sociálního pracovníka,
- b) účast v akreditovaných kurzech,
- c) odborné stáže v zařízeních sociálních služeb,
- d) účast na školicích akcích.